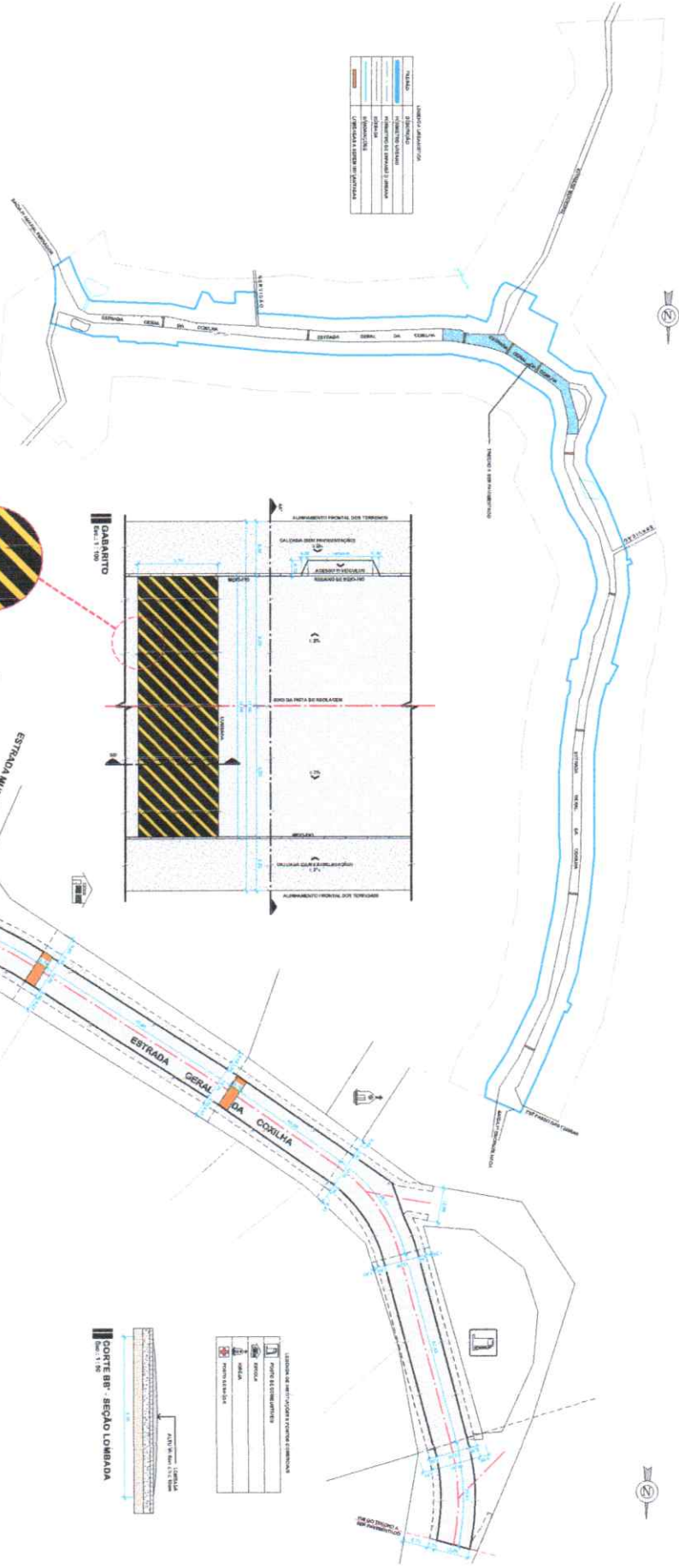


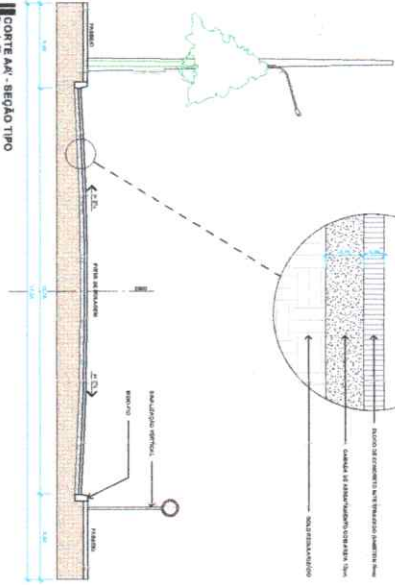


LEGENDA DE MATERIAIS	
	Subleito
	Base
	Pavimento
	Canal de Drenagem
	Calçada
	Limite da Estrada



**LOCALIZAÇÃO**  
Escala: 1:500

**DETALHE 'A'**



**CORTE A' - SEÇÃO TIPO**  
Escala: 1:25

**PLANTA DE IMPLANTAÇÃO**  
Escala: 1:250

LEGENDA DE PAISAGISMO	
	Árvore
	Arbusto
	Capim
	Calçada
	Limite da Estrada

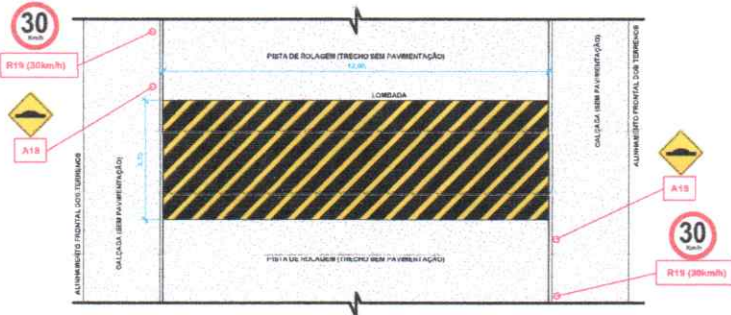
LEGENDA DE SINALIZAÇÃO	
	Sinalização
	Sinalização
	Sinalização
	Limite da Estrada

**CORTE BR - SEÇÃO LOMBADA**  
Escala: 1:25

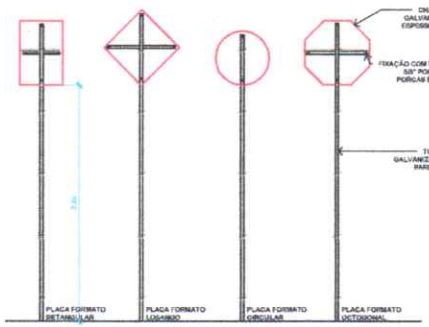
**Mônica Crespo Corrêa**  
 ENGENHEIRA BIA - CREA: 111.949  
 Endereço: IV. Aambare, 40 - Torre: 999/26124 - Grajaú/RS  
**PROJETO DE PAVIMENTAÇÃO**  
 ESTRADA GERAL DA COXILHA

**PROJETO DE PAVIMENTAÇÃO**  
 FASE: PROJETO DE PAVIMENTAÇÃO  
 CLIENTE: MUNICÍPIO DE GRAJAÚ  
 DATA: MARÇO/2020  
 LOCAL: INDICAÇÃO  
 TÍTULO: INDICAÇÃO  
 PROJETO: INDICAÇÃO  
 01





**GABARITO DAS LOMBADAS EM PISTA SEM PAVIMENTAÇÃO**  
Esc.: 1 : 100



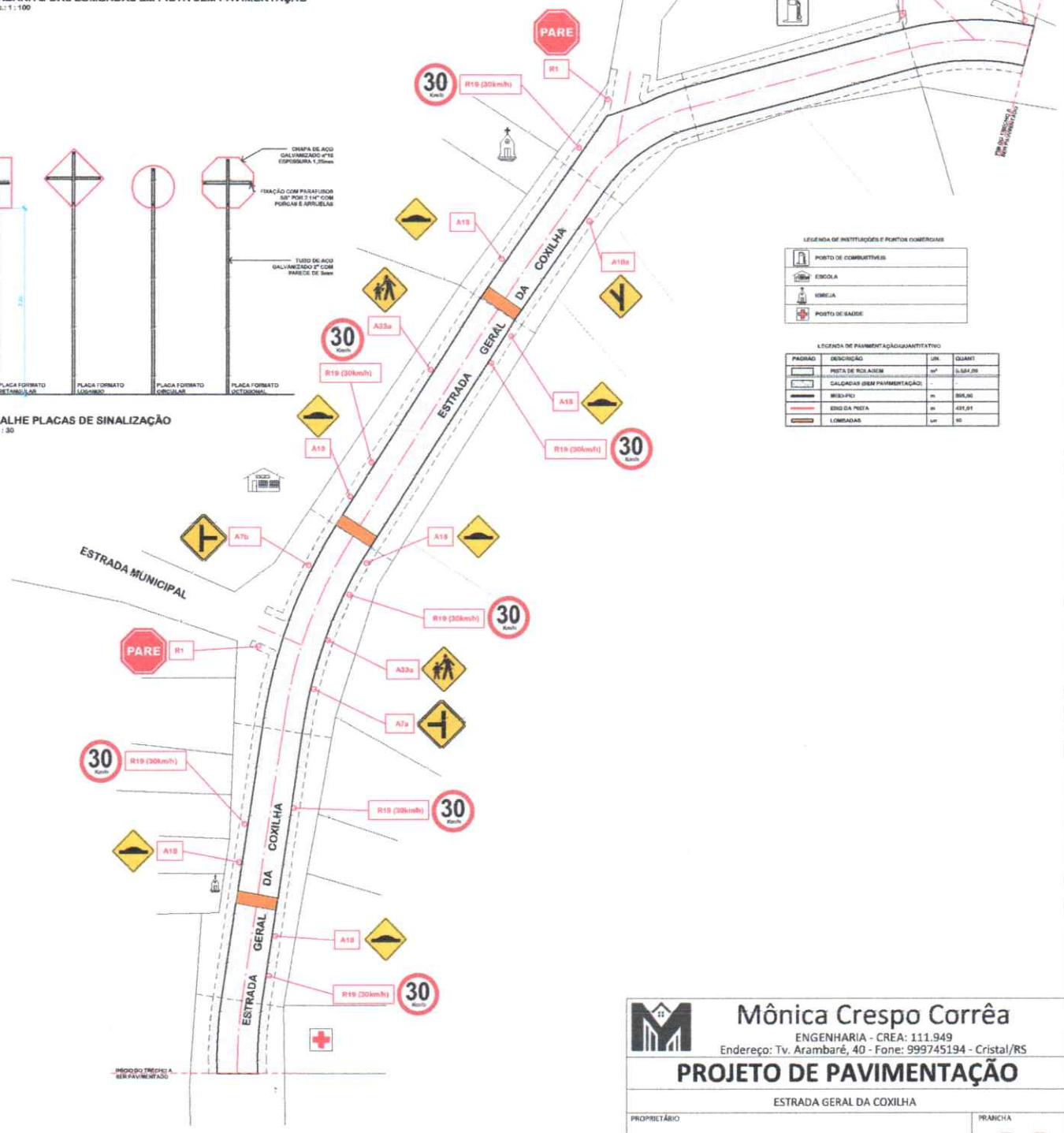
**DETALHE PLACAS DE SINALIZAÇÃO**  
Esc.: 1 : 30

LEGENDA DE INSTALAÇÕES E PONTOS COMERCIAIS

	PORTO DE COMBUSTÍVEL
	ESCOLA
	PARADA
	POSTO DE SAÚDE

LEGENDA DE PAVIMENTAÇÃO QUANTITATIVO

PADRÃO	DESCRIÇÃO	LIN.	QUANT.
	PISTA DE ROLAGEM	m <sup>2</sup>	1.584,26
	CALÇADA SEM PAVIMENTAÇÃO	m <sup>2</sup>	398,00
	MEIO-FIO	m	280,00
	EDGE DA PISTA	m	428,01
	LOMBADAS	un	10



**LOCAÇÃO DAS PLACAS DE SINALIZAÇÃO**  
Esc.: 1 : 750

**Mônica Crespo Corrêa**  
 ENGENHARIA - CREA: 111.949  
 Endereço: Tv. Arambaré, 40 - Fone: 999745194 - Cristal/RS

**PROJETO DE PAVIMENTAÇÃO**

ESTRADA GERAL DA COXILHA

PROPRIETÁRIO	PREFEITURA MUNICIPAL DE AMARAL FERRADOR	PRANCHA	<b>02</b>
RESP. TÉCNICO	<i>Mônica</i>		
ÁREA TOTAL	DATA	ESCALA	DESENHO
VER QUADRO	MAIO/2020	INDICADA	JHONEI

